

BLIZZARD

LUFTECHNIK

Системы вентиляции
Blizzard Klasse 150





Blizzard Klasse 150

Вентиляционные установки Blizzard Klasse 150 доступны в различных размерах и конфигурациях для подключения воздуховодов, поэтому подходят для любого здания и типа размещения. Вы можете выбрать одну из моделей для размещения на полу (RE), стене (RE или RS) или под потолком (RS).

Отличительные особенности вентустановок Blizzard Klasse 150:

- Энергосбережение класса A и A+
- Пластинчатый рекуператор перекрестного тока с эффективностью 95%
- 100% bypass для летнего охлаждения воздуха
- Производительность вентустановок 150, 180, 300, 400 и 450 м³/ч
- eBus, OpenTherm — управление системой вентиляции посредством системы «Умный дом».



Параметры	RE 180 4/0 R Plus	RE 300 2/2 R Plus	RE 400 4/0 R Plus	RE 450 4/0 R Plus	RS 300 Plus	RS 150 Plus
Макс. производительность, м ³ / час (при 150Па)	180	300	400	450	300	150
Номинальная мощность, Ватт/ при м ³ /ч	46/125	40/210	64/280	72/350	51/210	36/105
Диаметр патрубков, мм	125	160	180	180	150	125
Размеры (ШxВxГ), мм	560x600x315	675x765x564	675x765x564	675x765x564	1185x644x310	200x660x1000



Дополнительные опции:

- датчики CO₂ (до 4-х штук)
- датчики влажности (RH)
- Модули преднагрева и постнагрева воздуха,
- Комплект для вентиляции с «контролируемым спросом» разделяет приточный воздух между общественными помещениями и спальнями дома. В зависимости от местонахождения потребителя и на основании измерений качества воздуха датчиками CO₂ специальный трехходовой клапан направляет необходимый объем приточного воздуха в спальни или в общественные пространства дома.

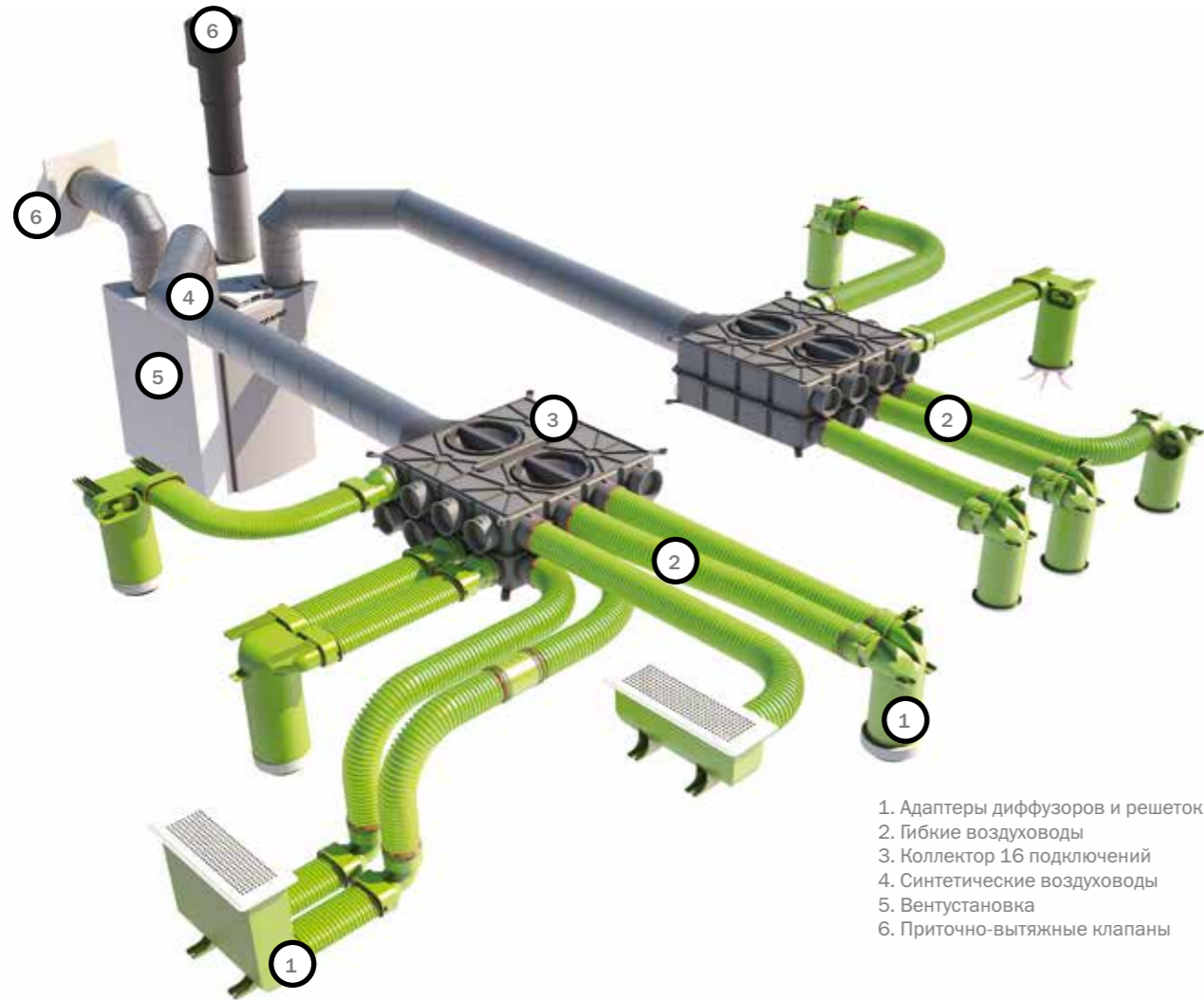
Увлажнение воздуха

Канальный увлажнитель Klasse 150 устанавливается на воздуховоде, подающем свежий и очищенный воздух в помещение. Увлажнитель использует естественный адиабатический процесс испарения воды — сухой воздух проходит через водопоглощающую матрицу из стекловолокна и поглощает водяной пар от ее влажной поверхности. Встроенный нагреватель увеличивает мощность и эффективность, используется системой автоматически. Работа канального увлажнителя полностью автоматизирована. Фильтр Legiosafe очищается автоматически, а загрязняющие вещества сливаются в канализацию. Легионелла, известь, металлы и другие загрязнители остаются в фильтр-кассете увлажнителя и не попадают в приточный воздух.



Технические характеристики:

Параметры	Значение
Увлажнение, л/ч	0–4
Потребляемая мощность, максимальная/ минимальная Ватт	800 / 80
Минимальное / максимальное давление воды, Бар	1,5 / 3
Водоотведение, шланг ПВХ, диаметр в мм	15
Максимальный объем воздушного потока, м ³ /ч	600
Максимальный расход воды, л/ч	5
Рабочее напряжение, В	220
Размеры, ДxШxВ, мм	258x350x350



1. Адаптеры диффузоров и решеток
2. Гибкие воздуховоды
3. Коллектор 16 подключений
4. Синтетические воздуховоды
5. Вентустановка
6. Приточно-вытяжные клапаны

Klasse 150. Центральная вентиляция с гибкими воздуховодами

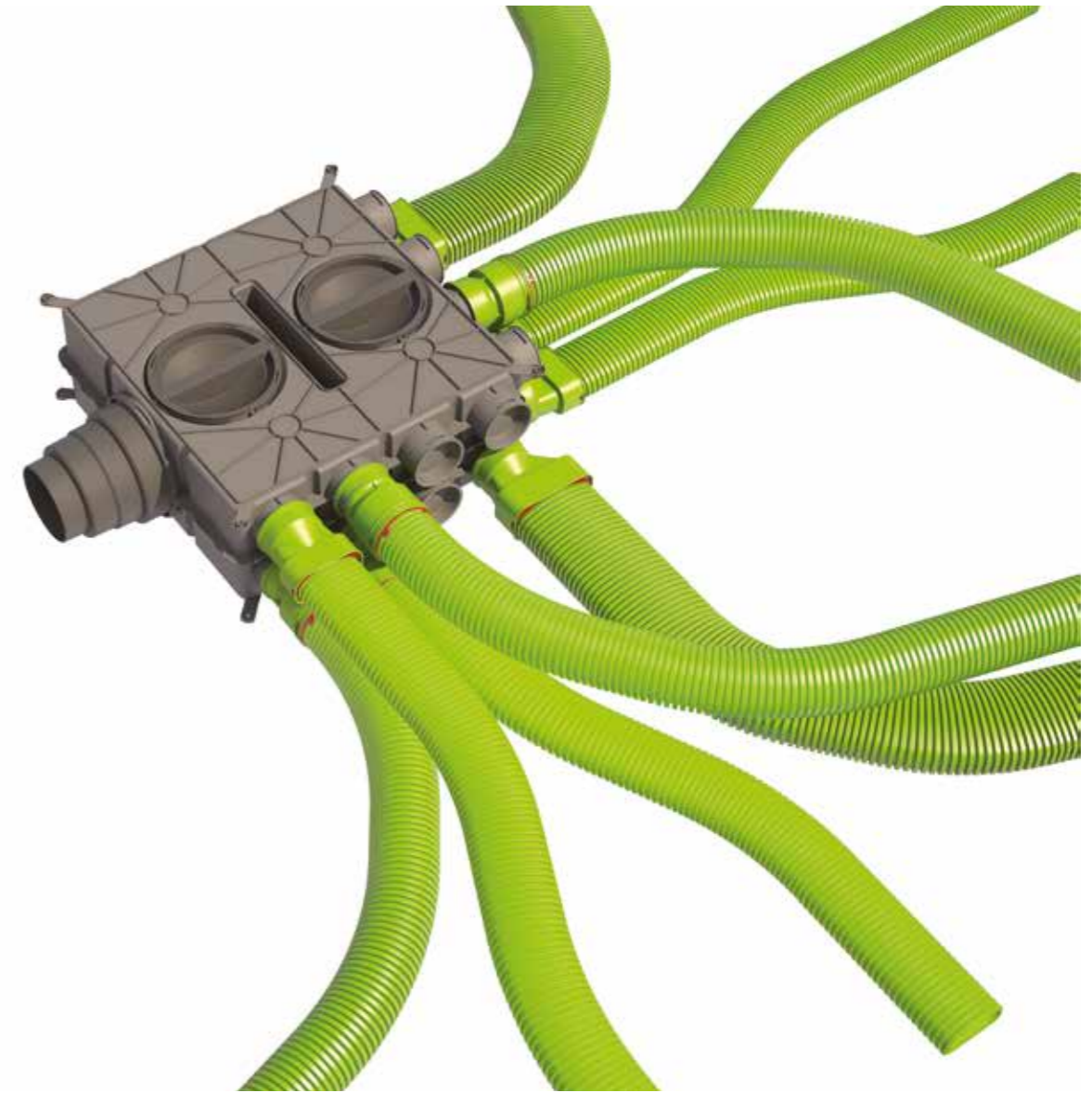
Назначение

Воздуховоды Klasse 150 от Blizzard Lufttechnik — это инновационная модульная система распределения воздуха для систем механической вентиляции. Система включает в себя круглые и овальные гибкие пластиковые воздуховоды (зеленая серия) с антибактериальным покрытием.



Овальные с высотой профиля до 60 мм поставляются в трех типоразмерах 50x100 (до 35 м³/ч), 60x130 и 50x140 (до 50 м³/ч). Круглые воздуховоды поставляются с внеш-

ним/внутренним диаметром 75/63 (до 30 м³/ч) и 90/75 (до 50 м³/ч). В одном проекте можно сочетать круглые и овальные воздуховоды.



Принцип действия

Размещение и планирование гибких воздуховодов на объекте отличается от привычных металлических воздуховодов. От каждого приточного или вытяжного диффузора или решетки следует от 1 до 2 магистралей. Все элементы стыкуются между собой с помощью герметичных манжет без использования инструмента и клея.

Воздуховоды подключаются к распределительному коллектору. Для притока и вытяжки предусматриваются разные коллекторы. Каждый коллектор соединен с приточно-вытяжной установкой с помощью шумопоглощающих синтетических и акустических воздуховодов.

ВЫГОДЫ

1. Воздуховоды Klasse 150 можно смонтировать в стяжке пола или в перекрытии здания;



2. Гибкие воздуховоды занимают значительно меньше места при установке под потолком. Легко огибают инженерные коммуникации и всевозможные препятствия;



3. Воздуховоды можно разместить в обшивке стен или в вертикальных штрабах;



4. Воздуховоды Klasse 150 идеальны для реконструируемых объектов, а также для деревянного и каркасного домостроения;



5. Герметичные соединения уменьшают потерю давления в системе. Гибкие каналы непрерывны и имеют только два соединения — в месте подключения к адаптеру диффузора или решетки и в месте подключения к коллектору;



6. Передача звука между помещениями, а также вибрация и шум от воздуховодов Klasse 150 практически исключены;

7. Воздуховоды Klasse 150 имеют внутри антибактериальное покрытие, препятствующее образованию и размножению грибка и плесени. В отличие от металлических воздуховодов пластиком не страшна коррозия;

8. Воздуховоды получили высокую оценку по итогам теста на микробиологическую устойчивость. Чтобы пройти этот тест, производитель должен подтвердить, что все поверхности компонентов воздуховода, которые контак-

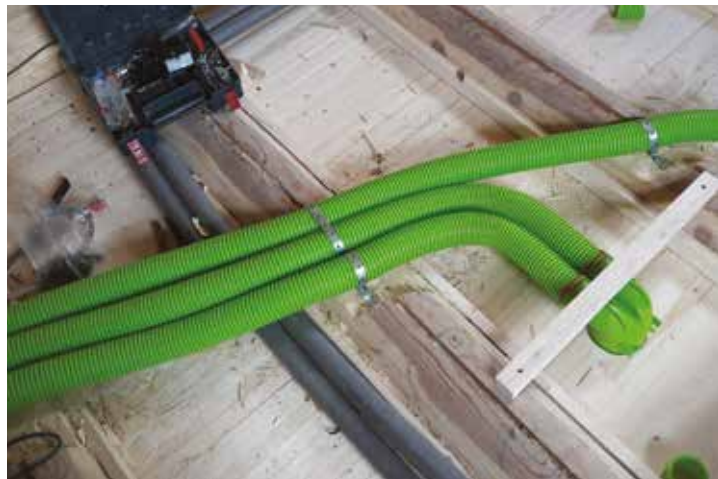
тируют с воздухом, устойчивы к воздействию микроорганизмов. Бактериальные культуры наносятся на поверхность компонентов воздуховода, и количество бактерий подсчитывается с заранее определенным интервалом. По итогам испытаний через 72 часа количество бактерий должно быть уменьшено на 99,00%. В ходе испытаний число микроорганизмов внутри воздуховодов Blizzard Klasse 150 снизилось более чем на 99,99%. Антибактериальное покрытие абсолютно безопасно. На протяжении всего срока эксплуатации воздуховоды не выделяют в воздух никаких летучих веществ.



Эксплуатационные характеристики:

Параметры	Значение
Рабочая температура, мин/макс, С	-20/+60
Пожаробезопасность (в соответствии с EN 13501-1)	класс E
Максимальная высота бетонной стяжки над воздуховодами, мм:	200
Жесткость, кН/м ²	1,33/7,85
Антистатическое сопротивление, Ом	ниже 1012

СИСТЕМА BLIZZARD LUFTECHNIK
Klasse 30. Проветриватель Blizzard A+



WWW.BLIZZARD-LT.RU
INFO@BLIZZARD-LT.RU

тел. +7 495 22 11 911
моб. +7 963 62 11 911